

Kit Anneau Anti-Bore Polishing

Préservation de la tête de piston et de la chemise

Description

Le Kit anneau Anti-Bore Polishing limite la formation de dépôt de carbone sur la tête de piston.

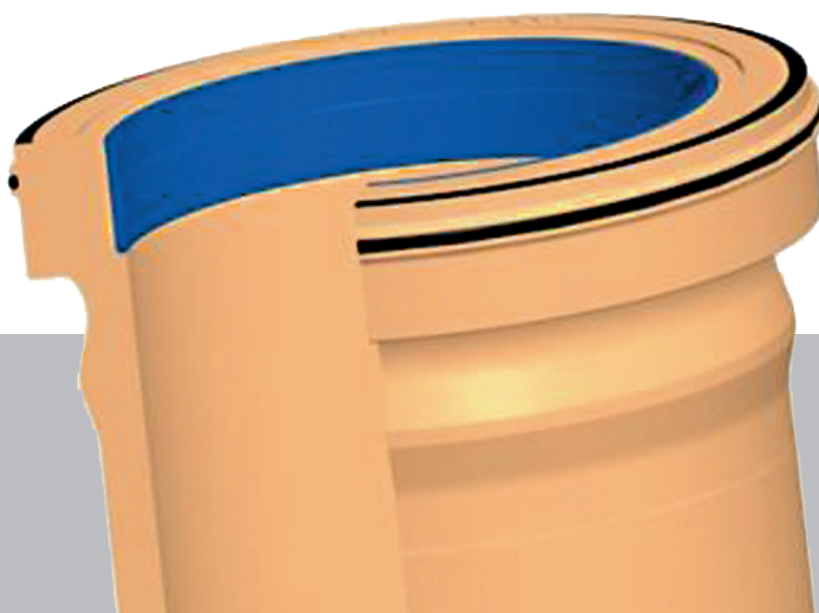
La chemise est ainsi préservée de l'effet de polissage, empêchant le phénomène de blow-by de se former.

Caractéristiques

- Nettoyage en continu de la tête de piston
- Réduction du passage de dépôts de carbone dans la chemise
- Diminution de l'usure de la chemise
- Augmentation de la propreté des huiles moteur et de lubrification

Composition du kit

- Un anneau Anti-Bore Polishing
- Une chemise



Anneau Anti-Bore Polishing pour PA6

Kit Anneau Anti-Bore Polishing

Préservation de la tête de piston et de la chemise

Bénéfices pour l'exploitant

- Consommation d'huile : jusqu'à 44 % de réduction de la consommation d'huile
- Espacement des intervalles de visites des cylindres.
- Allongement de la durée de vie des ensembles chemises-segments
- Renforcement de la sécurité par diminution du risque d'accident lié à l'explosion des gaz de blow-by

Moteurs

Le kit ABP est développé pour les moteurs S.E.M.T. Pielstick PA6, PC2,5, PC2,6, PC4,2, PC4,2B, pour les applications Marine, Militaire et Centrale.

Qualité certifiée

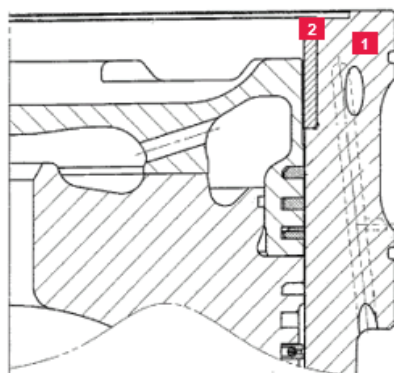
Conception et fabrication
MAN Energy Solutions



Montage

La mise à hauteur des cylindres est réalisée par le remplacement de la chemise du moteur par celle fournie dans le kit, en y montant l'anneau ABP. Le remplacement des segments à est réaliser simultanément.

Selon votre installation, l'usinage de la tête de piston ou son remplacement seront nécessaires lors du montage de l'ABP.



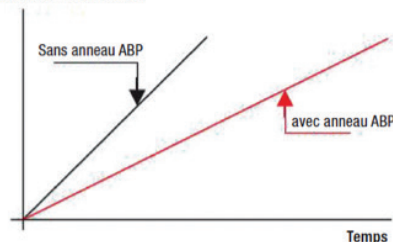
1 Chemise
2 Anneau Anti-Bore Polishing

Plus de 200 moteurs Pielstick sont équipés de l'Anneau Anti-Bore Polishing.

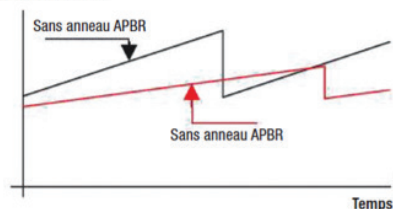
Retour d'expérience avec ABP

- Réduction de 22 % de l'usure de la chemise après 13000 heures (moyenne)
- Réduction de 17 % de l'usure du segment de piston après 13000 heures (moyenne)
- Jusqu'à 44% de réduction de la consommation d'huile, exemples :
 - 38 % pour un ferry de 4 moteurs (25Mw)
 - 44 % pour un cargo de 4 moteurs (28Mw)

Usure de la chemise



Consommation



MAN Energy Solutions France

Avenue de Chatonay
Porte 7 - BP 427
44615 Saint-Nazaire
Cedex - France
P +33 2 40 90 65 00
F +33 2 40 90 65 89
www.france.man-es.com